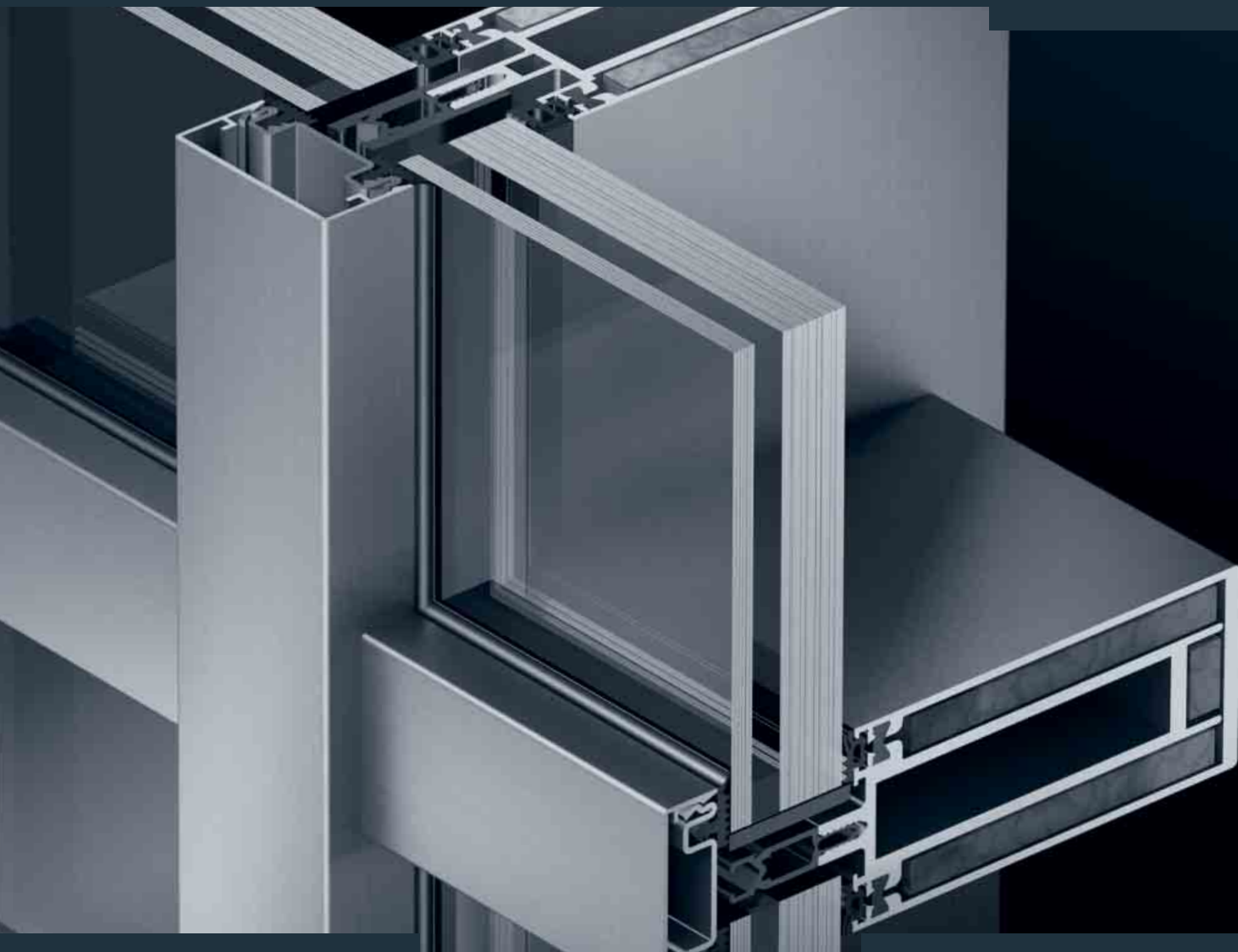


# Schüco FW 50<sup>+</sup> BF / FW 60<sup>+</sup> BF

Огнестойкие фасады

Fire-resistant façades



SCHÜCO

## Schüco FW 50<sup>+</sup> BF / FW 60<sup>+</sup> BF огнестойкий фасад Schüco FW 50<sup>+</sup> BF / FW 60<sup>+</sup> BF fire-resistant façades

Многофункциональные огнестойкие конструкции FW 50<sup>+</sup> BF и FW 60<sup>+</sup> BF широко используются при возведении вертикальных фасадов и крыш, отвечающих требованиям классов огнестойкости F30 и G30. При одинаковой ширине видимой части профиля с внутренней и внешней стороны они прекрасно сочетаются с конструкциями на основе фасадных систем Schüco FW 50<sup>+</sup> и FW 60<sup>+</sup>.

The FW 50<sup>+</sup> BF and FW 60<sup>+</sup> BF multi-purpose fire-resistant façades are compatible with all vertical façades and skylights for resistance classes F30 and G30. Identical internal and external face widths allow these façades to be combined seamlessly with the standard Schüco FW 50<sup>+</sup> and FW 60<sup>+</sup> façade systems.



Reinhardtstraßenhöfe, Берлин, Германия  
Reinhardtstraßenhöfe, Berlin, Germany

### Возможности соединения фасад - дверь - окно Combination options Façade – Door/Window

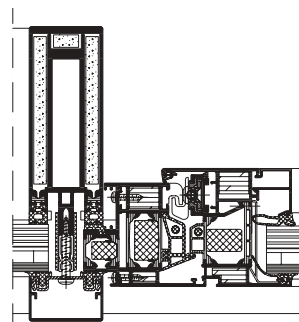
#### Установка огнестойких окон и дверей

Дополнительные возможности использования обеспечивает установка огнестойких окон и дверей на основе систем Schüco AWS 70 FR 30 или Schüco Firestop II в огнестойком фасаде F30.

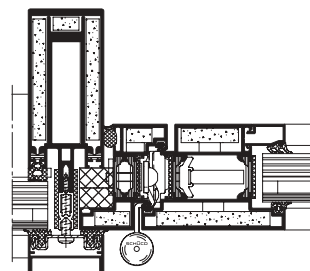
#### Installation of fire-resistant windows/fire doors

The installation of fire-resistant windows and fire doors from the Schüco AWS 70 FR 30 or Schüco Firestop II systems in the F30 fire-resistant façade provides additional options for use.

FW 50<sup>+</sup> BF с  
огнестойкими  
окнами Schüco AWS  
70 FR 30  
Горизонтальное  
сечение, масштаб  
1:5  
FW 50<sup>+</sup> BF with  
Schüco AWS 70 FR 30  
fire-resistant window  
Horizontal section detail,  
Scale 1:5



FW 50<sup>+</sup> BF с  
Schüco Firestop II  
Горизонтальное  
сечение,  
масштаб 1:5  
FW 50<sup>+</sup> BF with  
Schüco Firestop II  
Horizontal section detail,  
Scale 1:5



## Различные варианты оформления фасадов и крыш Versatile designs for façades and skylights

### Навесные фасады с высотой этажа до 5000 мм

Огнестойкие фасады Schüco FW 50+ BF и FW 60+ BF позволяют возводить конструкции с высотой этажа до 5000 мм. В сочетании с дверьми Firestop II T30-1-/T30-2 возможно возведение конструкций класса F30 высотой до 4500 мм. Кроме того, системная совместимость продукции Schüco позволяет обеспечить незаметные переходы между огнестойким и стандартным фасадом.

### Curtain walling up to storey heights of 5000 mm

Storey heights up to 5000 mm can be bridged easily using the Schüco FW 50+ BF and FW 60+ BF fire-resistant façades. T30-1/T30-2 doors can be designed in F30 up to 4500 mm in conjunction with Firestop II. The Schüco system compatibility also allows "invisible" intersections between fire-resistant and standard façades.



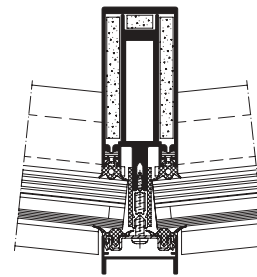
Огнестойкий фасад FW 50+ BF      Станд. фасад FW 50+  
Fire-resistant façade      Standard façade

### Небольшая ширина видимой части профиля при изготовлении сегментированных конструкций

Огнестойкие фасады из алюминия позволяют формировать углы величиной от 0° до 15° с использованием только одной стойки. Углы от 90° до 180° создаются с использованием 2 стоек. Возможно изготовление конструкций больших размеров: при остеклении F30 - до 1400 x 2600 мм, а при остеклении G30 - до 1200 x 2300 мм.

### Narrow sight lines on faceted constructions

The aluminium fire-resistant façades allow corner angles from 0° to 15° with only one mullion. Corners from 90° to 180° require two mullions. Generous dimensions are permitted: up to 1400 x 2600 mm with F30 glazing in portrait or landscape orientation, and up to 1200 x 2300 mm with G30 glazing.



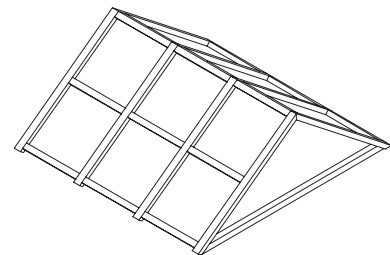
Сечение стойки сегментированного фасада, масштаб 1:5  
Section details of segmented mullion, Scale 1:5

### Двускатная или односкатная крыша

На основе огнестойких систем FW 50+ BF и FW 60+ BF возводятся сложные и элегантные светопрозрачные одно- и двускатные крыши. Допустимые размеры стекла - до 1050 x 2000 мм (д x в) или 1200 x 1050 мм.

### Gable roof or mono-pitch roof

With a gable roof or mono-pitch roof design, sophisticated skylight constructions can also be created using the FW 50+ BF und FW 60+ BF fire-resistant systems. Possible glass dimensions: up to 1050 x 2000 mm in portrait or 1200 x 1050 mm in landscape orientation.



Двускатная крыша  
Gable roof

## Schüco – Ваш партнер в области окон и гелиосистем

Лидер в области инноваций системного строительства, Schüco поставляет части оболочки здания и специализированные программы для проектирования, конструирования и производства.

- **Алюминиевые системы** Практичные профили для фасадов, крыш, окон, дверей, зимних садов, солнцезащиты, балконов, ограждений, защитных конструкций.
- **Стальные системы** Индивидуальные решения фасадов, ворота и дверные блоки
- **Системы из ПВХ** Обширный ассортимент и разнообразные возможности оформления предлагают системы профилей из ПВХ
- **Гелиосистемы.** Фотогальванические и гелиотермальные устройства с единой схемой сборки легко сочетаются.
- **Schüco Design** Отточенные системные технологии для машиностроения, производственного оборудования и мебельной промышленности

Schüco International KG  
[www.schueco.com](http://www.schueco.com)

## Schüco – Your Partner for Windows and Solar Products

As leading innovator in system-based construction, Schüco supplies components for the whole building envelope, including specialised software solutions for design, construction, calculation and fabrication.

**Aluminium systems** Comprehensive range of profiles for façades, skylights, windows, doors, conservatories, solar shading, balconies, balustrades, protection and security constructions

**Steel systems** Individual profile solutions for façades, industrial doors and door engineering

**PVC-U systems** A broad spectrum of products and a wide variety of design options from high quality PVC-U system engineering

**Solar products** Photovoltaic and solar heating units perfectly tailored to one another guarantee a uniform installation system

**Schüco Design** Advanced system technology for mechanical engineering, industrial technology and the furniture industry

# SCHÜCO



Все разработки Schüco из алюминия, ПВХ и стали, а также системы использования солнечной энергии отличаются высокой надежностью и исключительным качеством. Перфекционизм, командная работа и динамичное развитие - залог высоких результатов. Партнерство с командой McLaren Mercedes - символ ведущего положения Schüco International, которое мы сохраним в будущем.

All aluminium, steel, PVC-U and solar products developed by Schüco are characterised by their high level of structural reliability and superior quality. The pursuit of perfection, teamwork and a dynamic organisation ensure success. The corporate partnership with Team McLaren Mercedes is a commitment that symbolises the leading position of Schüco International.