

# Schüco Firestop T90 / F90

## Огнестойкая дверь / перегородка

### Fire door / fire-resistant wall unit



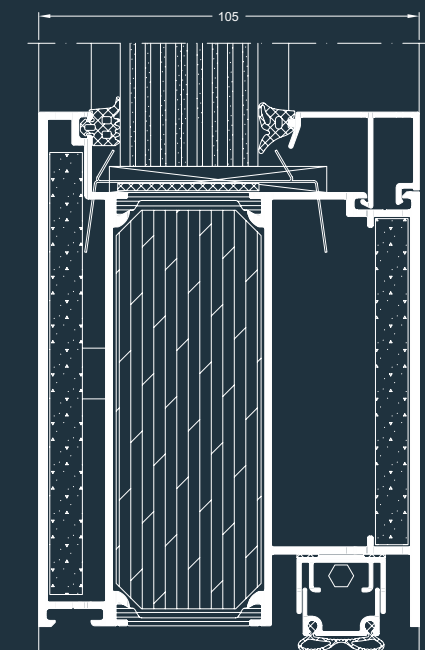
При использовании соответствующего огнестойкого остекления данная система для дверей и перегородок полностью удовлетворяет всем требованиям к классу огнестойкости T90 / F90 по DIN 4102, а также EI90 по DIN EN 1364 / 1634.

Огнестойкие конструкции, оснащенные дополнительными элементами, напр., системами контроля доступа, встраиваются в систему автоматизации здания.

Огнестойкие элементы дверей и перегородок с небольшой видимой шириной оптимально сочетают надежность, функциональность и дизайн, а также идентичны как визуально, так и с позиции переработки системе Schüco Firestop II.

With the appropriate fire-resistant glazing, the fully approved aluminium door and wall system meets all the requirements of fire resistance classes T90 / F90 in accordance with DIN 4102, and class EI90 in accordance with DIN EN 1364 / 1634.

Optional fittings can be added to the fire-resistant constructions, for example, to convert access control into multi-purpose units; these constructions can also be integrated into the building automation system. The fire door and fire-resistant wall units with the narrowest profile face widths offer an ideal combination of security, functionality and good design; the appearance and fabrication are identical to Schüco Firestop II.



Дверь Schüco Firestop T90, вертикал. сечение  
Schüco Firestop T90 door, vertical section detail



Schüco Firestop T90 / F90  
Огнестойкая дверь/перегородка  
Fire door / fire-resistant wall unit



## Schüco Firestop T90 / F90 Огнестойкая дверь/перегородка Fire door / fire-resistant wall unit

Алюминиевые огнестойкие двери и перегородки предотвращают неконтролируемое распространение огня в течение 90 мин.

The fully approved aluminium door and wall units prevent the uncontrolled spread of fire for a period of 90 minutes.

### Двери Firestop T90

- Размер светового проема:  
1-ств. дверь 1312 x 2493 мм  
2-ств. дверь 2648 x 2493 мм
- 1- и 2-створчатые с фрамугами верхнего света/боковыми элементами, с открыванием внутрь/наружу
- Проверенная надежность: огнестойкость по DIN 4102 и DIN EN 1634, дымозащита по DIN 18095
- Многофункциональный паз для быстрого прижимного крепления системной фурнитуры
- Испытанная фурнитура по DIN EN 179/1125
- Для внутр. использования

### Перегородки Firestop F90

- Высота элемента до 4500 мм
- Макс. размер стекла: 1400 x 2300 мм
- Прочные алюминиевые профили с монтажной глубиной 105 мм для внутр. и наружного использования

### Firestop T90 doors

- Clear opening dimensions  
Single-leaf door: 1312 x 2493 mm  
Double-leaf door: 2648 x 2493 mm
- Single or double-leaf with toplight / sidelight, inward / outward opening
- Proven security: fire protection in accordance with DIN 4102 and DIN EN 1634, and smoke protection in accordance with DIN 18095
- Multi-purpose groove for fast push-in fixing of system fittings
- Fittings approved in accordance with DIN EN 179/1125
- For internal use

### Firestop F90 wall unit

- Unit heights up to 4500 mm
- Max. Glass size: 1400 x 2300 mm
- Robust aluminium profiles with a basic depth of 105 mm for internal and external use

Schüco International KG  
www.schueco.ru



Schüco - специалист по оболочке зданий и лидер в области систем. строительства из алюминия, стали, ПВХ и солнечных батарей. Корпоративное партнерство с Team McLaren Mercedes является обязательством на лидерство Schüco International.

Schüco is the building envelope specialist and leading innovator in the field of system-based aluminium, steel and PVC-U constructions and solar products. The corporate partnership with Team McLaren Mercedes is a commitment that symbolises the leading position of Schüco International.