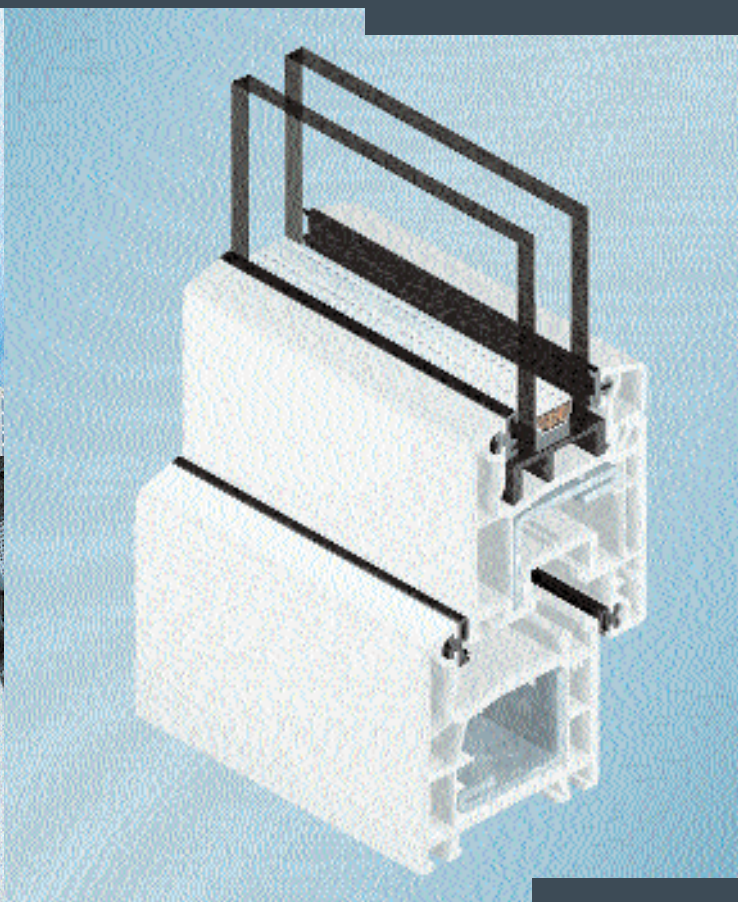
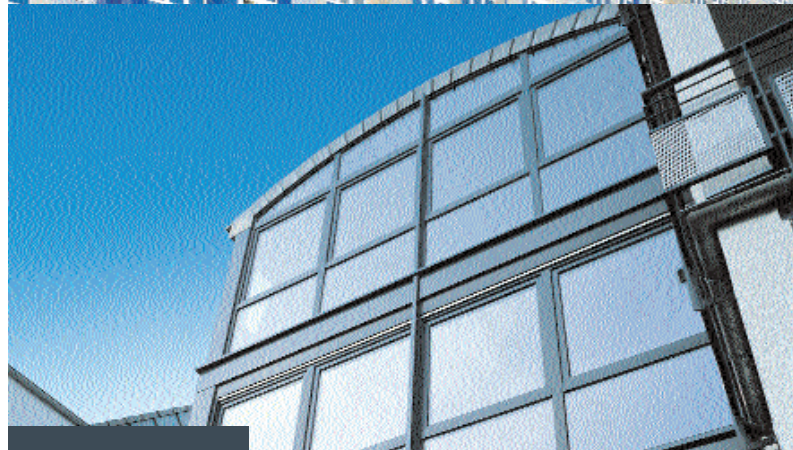
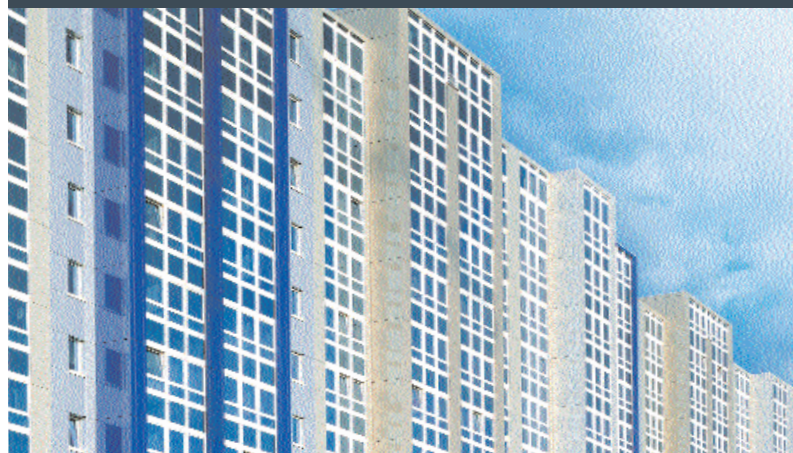


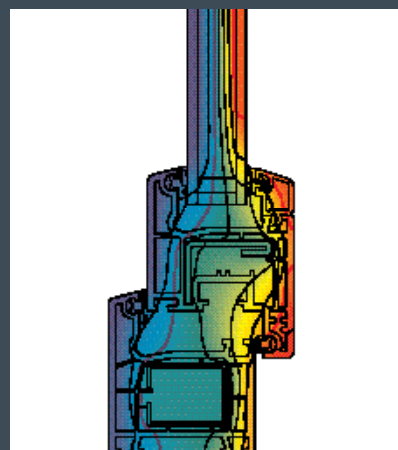
Corona AS 60

Оконные системы из ПВХ



Технические преимущества

- Узкая лицевая ширина 120 мм при стандартной комбинации профилей
- 3-камерная конструкция с коэффициентом теплопроводности в соответствии с европейскими нормами и звукоизоляция 4 класса ($R_{w,R} = 40-44$ dB)
- Оптимальное соотношение теплоизоляции и прочности
- Высокие показатели водонепроницаемости и воздухопроницаемости:
 - Водонепроницаемость согласно DIN EN 12208 класс 9A (600 Па)
 - Воздухопроницаемость согласно DIN EN 12207 класс 4
- Взломозащита согласно DIN V ENV 1627 до 1630 (WK 2)



Corona AS 60
Изотерма

пер.
ости
рует
ие
ата

Corona AS 60

Оконные системы из ПВХ

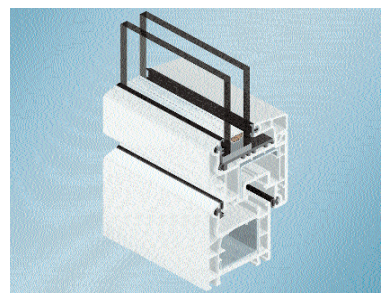
Система Corona AS 60 отвечает всем требованиям, предъявляемым к современному окну. Использование двух прижимных уплотнителей при монтажной глубине 60 мм обеспечивает превосходную теплоизоляцию при минимальной лицевой ширине. Corona AS 60 - самое удачное и очень экономичное решение как для новостроек, так и при реставрации любых зданий.



Широкий спектр цветов Schüco для всех основных, дополнительных и примыкающих профилей предоставляет Вам множество возможностей подбора соответствующих цветовых гамм для строящегося здания.

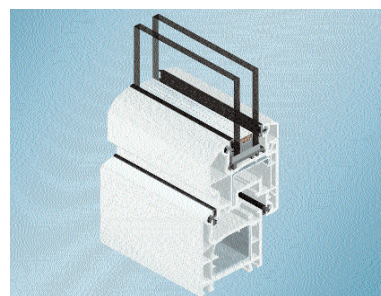
Corona AS 60 вровень

Рама и створка находятся в одной плоскости. Это идеальное решение для современных окон с высокими требованиями к звукоизоляции.



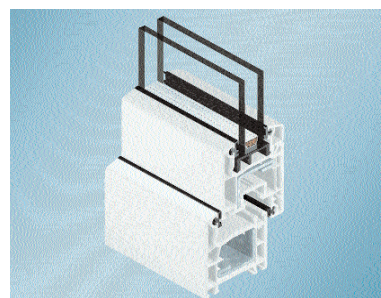
Corona AS 60 с полусмещенной плоскостью

Створка несколько смещена назад относительно рамы. Эта конструкция широко используется при реставрации зданий.



Corona AS 60 со смещенной плоскостью

Створка значительно отступает от рамы. Эта конструкция - классическое решение для любых зданий.

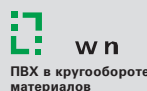


Schüco International KG
www.schueco.com



Schüco - специалист по отделке зданий и лидер в области системного строительства из алюминия, стали и ПВХ. Корпоративное партнерство с Team McLaren Mercedes является обязательством на ведущую позицию Schüco International.

Schüco поддерживает следующие программы:



Алюминий и окружающая среда при строительстве окон и фасадов