

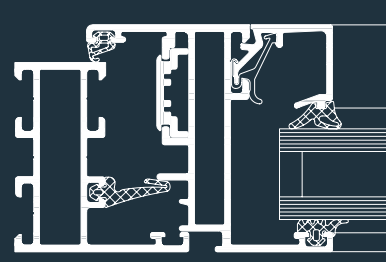
Schüco Окно AWS 50.NI

Schüco Window AWS 50.NI



Оконные конструкции без теплоизоляции, монтажная глубина 50 мм; для внутренней отделки, например, аэропортов, выставочных и торговых центров и.т.д. Благодаря одинаковой ширине видимой части профилей с теплоизоляцией и без таковой обеспечивается единство внешнего и внутреннего оформления здания.

The non-insulated window solution with 50 mm basic depth for interiors, e.g. airports, exhibition centres and shopping centres etc. With the thermally insulated window system, a uniform internal and external building design can be achieved using identical face widths.



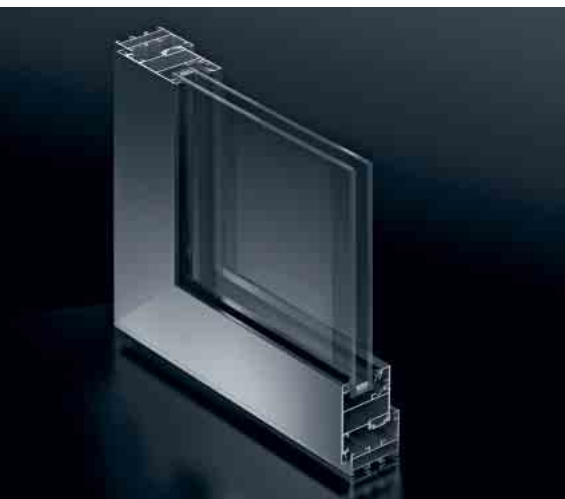
Schüco Окно AWS 50.NI
с открыванием внутрь
Масштаб 1:2
Schüco Window AWS 50.NI,
inward-opening
Scale 1:2

Schüco Окно AWS 50.NI

Schüco Window AWS 50.NI

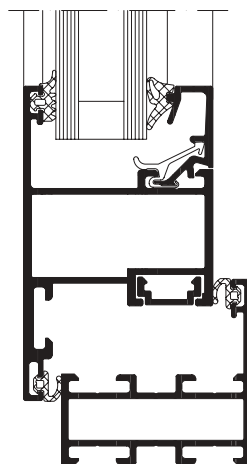


Schüco Окно AWS 50.NI
с открыванием
внутри
Schüco Window AWS 50.NI
inward-opening



Schüco Окно AWS 50.NI
с открыванием
наружу
Schüco Window AWS 50.NI
outward-opening

- Монтажная глубина 50 мм
- Небольшая ширина видимой части профиля от 74 мм
- Вариант: створка вровень или створка с открыванием наружу
- Прессуемые и штифтуемые угловые соединители
- Макс. вес створки - 130 кг
- Совместимость с Schüco Дверями ADS 50.NI
- Открывающаяся наружу створка с фурнитурой, используемой в теплоизолированных конструкциях Schüco AWS
- Basic depth of 50 mm
- Narrow profile face widths from 74 mm
- Available as flush-fitted or outward-opening vent
- Crimped and nailed corner cleats
- Max. vent weight 130 kg
- Compatible with Schüco ADS 50.NI doors
- Outward-opening vent with same fittings as for the insulated Schüco AWS design



Schüco Окно
AWS 50.NI
с открыванием
наружу
Масштаб 1:2
Schüco Window
AWS 50.NI
outward-opening
Scale 1:2

Технические данные Technical data

Испытание	Стандарт	Коэф. Standard	Test
Взломостойчивость	DIN V ENV 1627	WK1	Burglar resistance
Гидроизоляция	DIN EN 12208	Класс Class 9a	Watertightness
Воздухопроницаемость	DIN EN 12207	Класс Class 4	Air permeability
Сопр-ние ветр. нагр-ке	DIN EN 12210	Класс Class C5/B5	Wind resistance

Schüco International KG
www.schueco.com



Schüco - специалист по оболочке зданий и лидер в области систем. строительства из алюминия, стали, ПВХ и солнечных батарей. Корпоративное партнерство с Team McLaren Mercedes является обязательством на лидерство Schüco International.

Schüco is the building envelope specialist and leading innovator in the field of system-based aluminium, steel and PVC-U constructions and solar products. The corporate partnership with Team McLaren Mercedes is a commitment that symbolises the leading position of Schüco International.