

Schüco FW 50+BF AOS / FW 60+BF AOS

Накладные огнестойкие конструкции на сталь

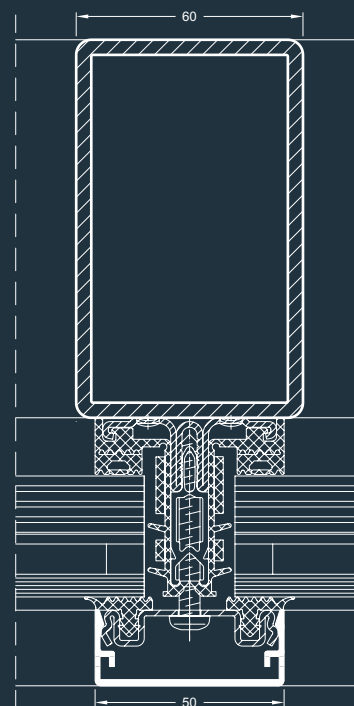
Steel add-on fire-resistant façades



Накладные огнестойкие фасадные системы на сталь Schüco FW 50+BF AOS и FW 60+BF AOS используются для вертикальных фасадов класса огнестойкости EI30 и E30. Одинаковая внутренняя и лицевая ширина профиля позволяет превосходно комбинировать их с хорошо зарекомендовавшими себя фасадными системами Schüco FW 50+ / FW 60+.

Результат: высокая безопасность здания в совокупности с максимальной свободой проектирования фасадной архитектуры.

The Schüco FW 50+BF AOS and FW 60+BF AOS steel add-on fire-resistant façade systems can be used for vertical façades in fire resistance classes F30 and G30. The identical internal and external face widths allow these systems to be combined perfectly with the standard FW 50+ and FW 60+ façades. The result is a high level of building security coupled with maximum planning freedom for the architecture of the façade.



Schüco FW 50+BF AOS
Горизонтальное сечение
Horizontal section detail



Schüco FW 50+BF AOS
Огнестойкий фасад
Fire-resistant façade

Schüco FW 50+BF AOS / FW 60+BF AOS Накладные огнестойкие фасады на сталь Steel add-on fire-resistant façades

Накладные огнестойкие фасадные системы на сталь предлагают разнообразные решения, удовлетворяющие наивысшим требованиям в отношении безопасности и дизайна.

- Крупноформатные модули для макс. проникновения светового потока через стекла вертикального и горизонтального формата размером до 1400 x 2600 мм при остеклении EI30 и до 1200 x 2300 мм при остеклении E30
- Возможна большая нагрузка стекла
- Возможно использование навесных фасадов при высоте этажа до 5000 мм
- Допускаются невидимые переходы между огнестойким и стандартным фасадом
- Узкая видимая ширина в сегментированных конструкциях. Углы от 0° – 15° выполняются с одним профилем стойки, для углов от 90° – 180° необходимы два профиля стойки
- Различные стальные базовые профили (коробчатые профили, IPE-опора ...) для любых архитектурных требований

The steel add-on fire-resistant façade systems offer a wide range of solutions to meet the highest requirements in terms of security and good design.

- Large modules approved for maximum light penetration thanks to glass sizes up to 1400 x 2600 mm in portrait and landscape orientation with F30 glazing and up to 1200 x 2300 mm with G30 glazing
- Large glass loads possible
- Curtain walls can be bridged easily up to storey heights of 5000 mm
- Seamless transitions approved between fire façade and standard façade
- Narrow sight lines on faceted constructions. Corners can be constructed with a mullion profile of 0° – 15°, corners from 90° – 180° require two mullions
- Choice of steel base profiles (box profiles, IPE beams ...) for different architectural requirements

Schüco International KG
www.schueco.ru



Schüco - специалист по оболочке зданий и лидер в области систем. строительства из алюминия, стали, ПВХ и солнечных батарей. Корпоративное партнерство с Team McLaren Mercedes является обязательством на лидерство Schüco International.

Schüco is the building envelope specialist and leading innovator in the field of system-based aluminium, steel and PVC-U constructions and solar products. The corporate partnership with Team McLaren Mercedes is a commitment that symbolises the leading position of Schüco International.